

ERA® SILENCER

KATALOG 3

ERA® SILENCER

www.era-silencer.de



RECKNAGEL

Landwehr 4
D-97493 BERGRHEINFELD
www.recknagel.de

Tel.: +49 (0) 97 21 / 94810-0
Fax: +49 (0) 97 21 / 94810-25
E-mail: info@recknagel.de

ERA® SILENCER — Katalog 3 — 03/2019

Copyright: Recknagel 2019

Nachdruck, auch auszugsweise, nur mit unserer Genehmigung gestattet.

Technische Änderungen, Druckfehler bzw. Irrtümer vorbehalten.

Verkauf nur über den Fachhandel. Bitte beachten Sie die gesetzlichen Bestimmungen.

It's all about silence.

RECKNAGEL

ERA® SILENCER SOB 1 und SOB 2 – Entwickelt für die aktive Jagd

Die wichtigste Anforderung an einen Schalldämpfer im jagdlichen Einsatz ist eine möglichst effektive Dämpfung des Mündungsknalls zum Schutz des Gehörs von Mensch und Hund.

Wir haben unsere ERA®SILENCER mit dem Ziel entwickelt, bei kompakter Bauweise und möglichst geringem Gewicht, eine bestmögliche Dämpfung zu erzielen – und dies bei voller Magnum-Tauglichkeit und langer Lebensdauer.

Die Dämpfer unserer SOB-Baureihe sind als Teleskopschalldämpfer (Over-Barrel) ausgeführt. Dabei ragt ein Teil des Dämpfers nach hinten über den Lauf und es lassen sich bei geringer Netto-Baulänge sehr gute Dämpfungswerte realisieren. Zudem wird der bei anderen Schalldämpfern übliche Erstschussknall auf ein absolutes Minimum reduziert. Auch Rückstoß und Mündungsfeuer sind deutlich gemindert.

Unsere ERA®SILENCER lassen sich einfach zerlegen. Die Gewindebuchsen sind wechselbar. Durch den Austausch der Gewindebuchse kann der ERA®SILENCER auch auf anderen Waffen gleichen Kalibers, aber mit unterschiedlichen Laufgewinden verwendet werden.

Ebenfalls im Lieferumfang enthalten ist eine Schutzblende, die am hinteren Ende des Over-Barrel-Dämpfers montiert wird. Sie schützt bei seitlich einwirkenden Kräften das Laufgewinde und den Dämpfer vor Beschädigungen und verhindert das Eindringen von Schmutz und Schnee.

Die Oberflächenstruktur sorgt für deutlich weniger Anhaftungen von Pulverrückständen im Dämpferinneren. Außen eingefräste Längsrillen bieten den nötigen Grip bei der Montage und sorgen für ein schnelleres Abkühlen.

Die stufenförmige Bauweise schützt die Dichtringe, da beim Zerlegen kein Kontakt mit den Pulverrückständen im Außenrohr entsteht. Eine Beschichtung nach MIL-SPEC MIL-A-8625F Typ III erfüllt höchste Anforderungen an Härte und Korrosionsbeständigkeit.

So bieten unsere ERA®SILENCER zahlreiche Vorteile und sind hervorragend gerüstet, um im alltäglichen Einsatz bei der Jagd dauerhaft bestehen zu können.

Gut zu wissen:

Die angegebenen Dämpfungswerte wurden im Kaliber .308 Win. in unabhängigen Testreihen nach MIL-STD 1474D durch die DEVA (deutsche Versuchsanstalt für Jagd- und Sportwaffen) ermittelt. Bei diesem Messverfahren ist das Messmikrofon in einem Abstand von 1,0 Meter 90° links von der Mündung angeordnet.

Bitte beachten Sie unbedingt:

Die ERA®SILENCER sind für den jagdlichen Einsatz im Revier konzipiert, nicht jedoch für dicht aufeinander folgende Schussserien, wie z. B. in einem Schießkino. Nach Serien von maximal 10 Schuss ist der Dämpfer soweit abzukühlen, dass er mit bloßen Händen angefasst werden kann!



Deutsche Versuchs- und Prüf-Anstalt
für Jagd- und Sportwaffen e.V.

10 Argumente für unsere ERA®SILENCER

Hohe Dämpfungsleistung

SOB 1: bis zu 32 dB *

SOB 2: bis zu 28 dB *

„First-round-pop“ minimiert

Den „Erstschussknall“ oder „first-round-pop“ genannten Effekt reduziert der ERA®SILENCER durch sein speziell konstruiertes Blendenteil auf ein Minimum.

Geringe Nettolänge durch Teleskopbauweise

SOB 1 – Nettolänge 145 mm

SOB 2 – Nettolänge 105 mm

Niedriges Gewicht

SOB 1: 387 g **

SOB 2: 378 g **

Verringerter Rückstoß

Durch die besonders große Anzahl von Blenden (baffles) wird der Rückstoß wesentlich reduziert.

Geringes Mündungsfeuer

Das Mündungsfeuer wird nahezu komplett in das Dämpferinnere umgelenkt und somit die Blendwirkung auf den Schützen wesentlich reduziert.

Austauschbare Gewindebuchse

Durch die austauschbare Gewindebuchse kann der ERA®SILENCER leicht auf anderen Waffen gleichen Kalibers mit unterschiedlichen Laufgewinden verwendet werden.

Step-Geometrie - Geringer Verschleiß der Dichtringe

Durch die stufenförmige Bauweise wird eine Beschädigung der Dichtringe ausgeschlossen, da beim Zerlegen jeglicher Kontakt mit den Pulverrückständen im Außenrohr vermieden wird.

Oberflächenbeschichtung nach MIL-SPEC

Erfüllt höchste Anforderungen an Härte und Korrosionsbeständigkeit.

MAGNUM-tauglich

Hochfeste Aluminium-Legierungen und massiv ausgeführte Wandstärken erlauben den Einsatz selbst bei Magnum-Kalibern.

* Wert ermittelt durch DEVA

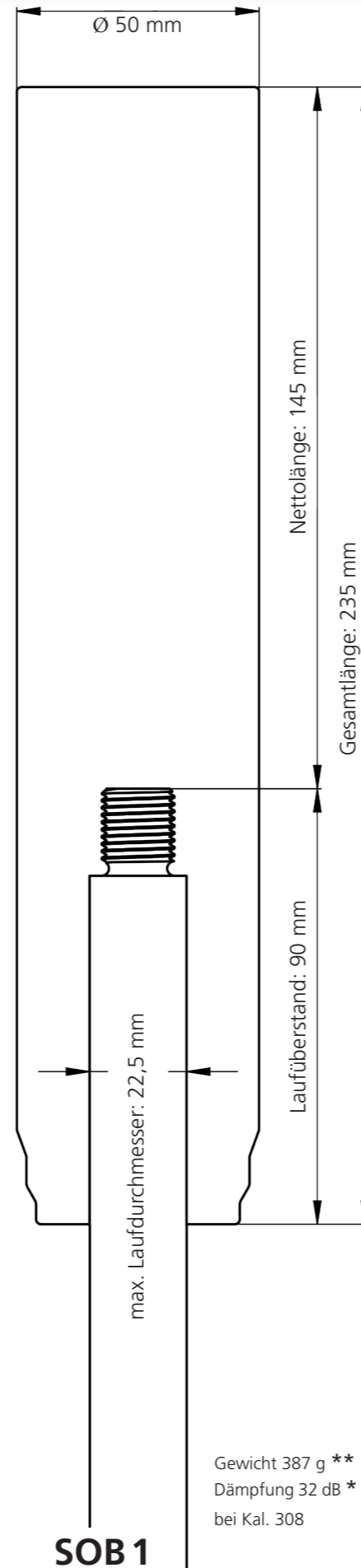
** Gewicht inkl. Gewindebuchse M18x1



SOB1 – „der Ausgewogenste!“
 Lt. Unsere Jagd 03/2018 & Pirsch 08/2018
 (Vergleichstest von 47 Schalldämpfern)

SOB1

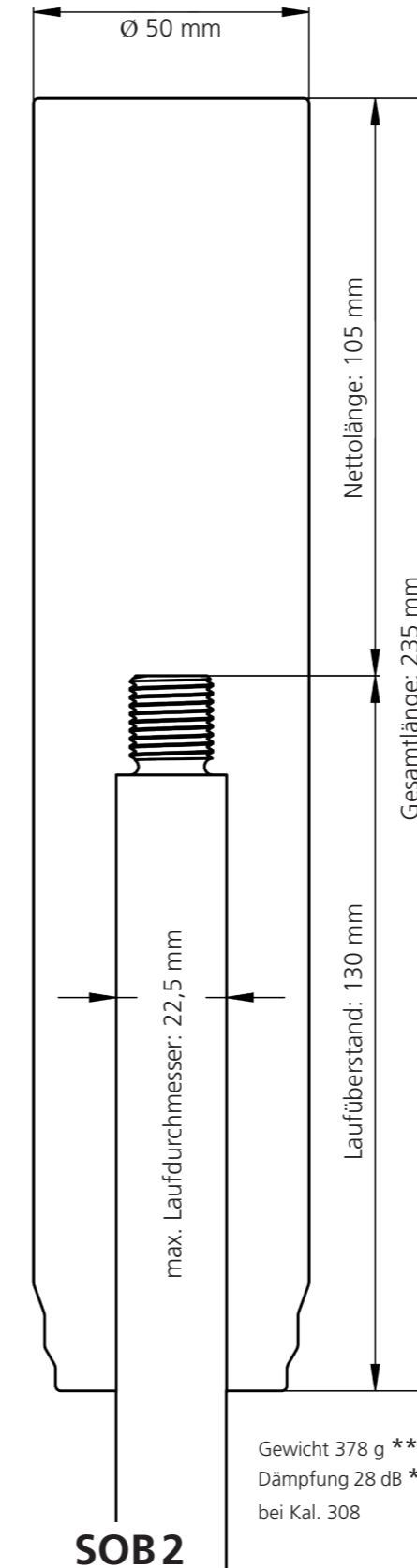
SOB2



SOB1

Gewicht 387 g **
 Dämpfung 32 dB *
 bei Kal. 308

Lieferung inkl. Dämpfergewindebuchse,
 Schutzblende und Montagewerkzeug!



SOB2

Gewicht 378 g **
 Dämpfung 28 dB *
 bei Kal. 308

* Wert ermittelt durch DEVA
 ** Gewicht inkl. Gewindebuchse M18x1

max. Kaliber	Gewindegröße	SOB1 Bestellnummer	SOB2 Bestellnummer
5,7 mm	M13x1	SOB01-024A	SOB02-024A
	M14x1	SOB01-025A	SOB02-025A
	M15x1	SOB01-026A	SOB02-026A
	M16x1	SOB01-027A	SOB02-027A
	M17x1	SOB01-028A	SOB02-028A
	M18x1	SOB01-029A	SOB02-029A
	1/2"-20 UNF	SOB01-030A	SOB02-030A
	1/2"-28 UNEF	SOB01-031A	SOB02-031A
	5/8"-24 UNEF	SOB01-032A	SOB02-032A
	NEU! ERA®LOC	SOB01-042A	SOB02-042A
6,5 mm	M13x1	SOB01-033A	SOB02-033A
	M14x1	SOB01-034A	SOB02-034A
	M15x1	SOB01-035A	SOB02-035A
	M16x1	SOB01-036A	SOB02-036A
	M17x1	SOB01-037A	SOB02-037A
	M18x1	SOB01-038A	SOB02-038A
	1/2"-20 UNF	SOB01-039A	SOB02-039A
	1/2"-28 UNEF	SOB01-040A	SOB02-040A
	5/8"-24 UNEF	SOB01-041A	SOB02-041A
	NEU! ERA®LOC	SOB01-046A	SOB02-046A
7,62 mm .30	M13x1	SOB01-000A	SOB02-000A
	M14x1	SOB01-001A	SOB02-001A
	M15x1	SOB01-002A	SOB02-002A
	M16x1	SOB01-003A	SOB02-003A
	M17x1	SOB01-004A	SOB02-004A
	M18x1	SOB01-005A	SOB02-005A
	1/2"-20 UNF	SOB01-006A	SOB02-006A
	1/2"-28 UNEF	SOB01-007A	SOB02-007A
	5/8"-24 UNEF	SOB01-008A	SOB02-008A
	NEU! ERA®LOC	SOB01-043A	SOB02-043A
8 mm .323	M13x1	SOB01-009A	SOB02-009A
	M14x1	SOB01-010A	SOB02-010A
	M15x1	SOB01-011A	SOB02-011A
	M16x1	SOB01-012A	SOB02-012A
	M17x1	SOB01-013A	SOB02-013A
	M18x1	SOB01-014A	SOB02-014A
	1/2"-20 UNF	SOB01-015A	SOB02-015A
	1/2"-28 UNEF	SOB01-016A	SOB02-016A
	5/8"-24 UNEF	SOB01-017A	SOB02-017A
	NEU! ERA®LOC	SOB01-044A	SOB02-044A
.375	M14x1	SOB01-018A	SOB02-018A
	M15x1	SOB01-019A	SOB02-019A
	M16x1	SOB01-020A	SOB02-020A
	M17x1	SOB01-021A	SOB02-021A
	M18x1	SOB01-022A	SOB02-022A
	5/8"-24 UNEF	SOB01-023A	SOB02-023A
	NEU! ERA®LOC	SOB01-045A	SOB02-045A



NEU!

ERA[®]LOC Laufgewindebuchse, kurz

(M13x1, M14x1, M15x1, 1/2"-20, 1/2"-28)

NEU!



ERA[®]LOC Laufgewindebuchse, lang

(M16x1, M17x1, M18x1, 5/8"-24)

NEU!



Dämpfergewindebuchse mit Montagekegel

NEU!



Für ERA[®]LOC



Montagekegel



Für Standard-Gewinde

Laufgewindegröße	Bestellnummer Adapterset	Bestellnummer Laufgewindebuchse
M13x1	S0003-1310	S0002-1310
M14x1	S0003-1410	S0002-1410
M15x1	S0003-1510	S0002-1510
M16x1	S0003-1610	S0002-1610
M17x1	S0003-1710	S0002-1710
M18x1	S0003-1810	S0002-1810
1/2"-20 UNF	S0003-1220	S0002-1220
1/2"-28 UNEF	S0003-1228	S0002-1228
5/8"-24 UNEF	S0003-5824	S0002-5824

Bestellnummer
S0000-0000

Laufgewindegröße	Bestellnummer
M13x1	S0000-1310
M14x1	S0000-1410
M15x1	S0000-1510
M16x1	S0000-1610
M17x1	S0000-1710
M18x1	S0000-1810
1/2"-20 UNF	S0000-1220
1/2"-28 UNEF	S0000-1228
5/8"-24 UNEF	S0000-5824

ERA[®]LOC Schnellverschluss

Das scheinbar endlose Auf- und Abschrauben des Schalldämpfers hat ein Ende!

Der ERA[®]LOC Schnellverschluss ermöglicht das schnelle und einfache Auf- und Absetzen des Schalldämpfers mit nur einer kurzen 60°-Drehung. Das sehr robuste Gewinde sorgt durch die hohe Anzahl von Gewindegängen für den sicheren Halt des Schalldämpfers. Das ERA[®]LOC Gewinde selbst wird durch die Anlage an der Stirnseite vor Pulverrückständen geschützt und garantiert gleichbleibende und sichere Funktion.

Unsere ERA[®]SILENCER SOB1 und SOB2 sind ab sofort wahlweise mit ERA[®]LOC Schnellverschluss erhältlich.

Sie benötigen lediglich die passende ERA[®]LOC Laufgewindebuchse.

Bereits vorhandene ERA[®]SILENCER können problemlos nachträglich umgerüstet werden. Sie benötigen hierzu unser ERA[®]LOC Adapterset, bestehend aus Lauf- und Dämpfergewindebuchse mit Montagekegel sowie das Montagewerkzeug.

Gewindeschutzmutter

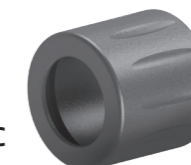
Zum Schutz des Laufgewindes bei abgenommenem Schalldämpfer. Aus Aluminium, schwarz eloxiert und mit Griffrippen für besseren Grip.

Für Standard-Gewinde



NEU!

Für ERA[®]LOC



Mündungsgewindegröße	Bestellnummer
M13x1	S0001-1310
M14x1	S0001-1410
M15x1	S0001-1510
M16x1	S0001-1610
M17x1	S0001-1710
M18x1	S0001-1810
1/2"-20 UNF	S0001-1220
1/2"-28 UNEF	S0001-1228
5/8"-24 UNEF	S0001-5824
ERA[®]LOC	S0001-0000

Schutzblende



Bestellnummer
00002-933A

O-Ringe



Einbauort	Abmessungen	Bestellnummer
hinten	37 x 2,5 mm	00000-9610
vorne	41 x 2,5 mm	00000-9620

Montagewerkzeug

für SOB1, SOB2 und ERA[®]LOC

NEU!



Bestellnummer
00003-213A